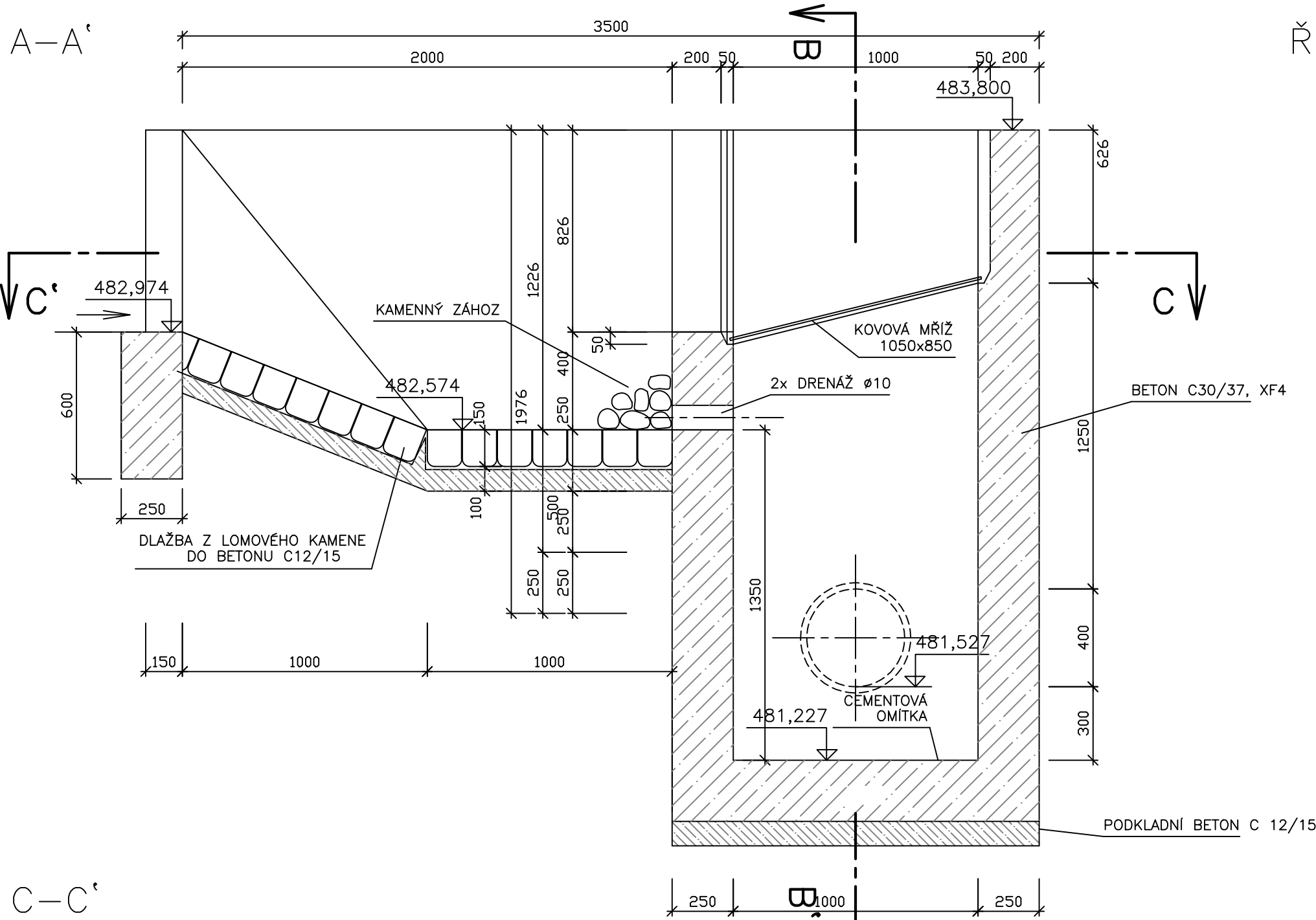
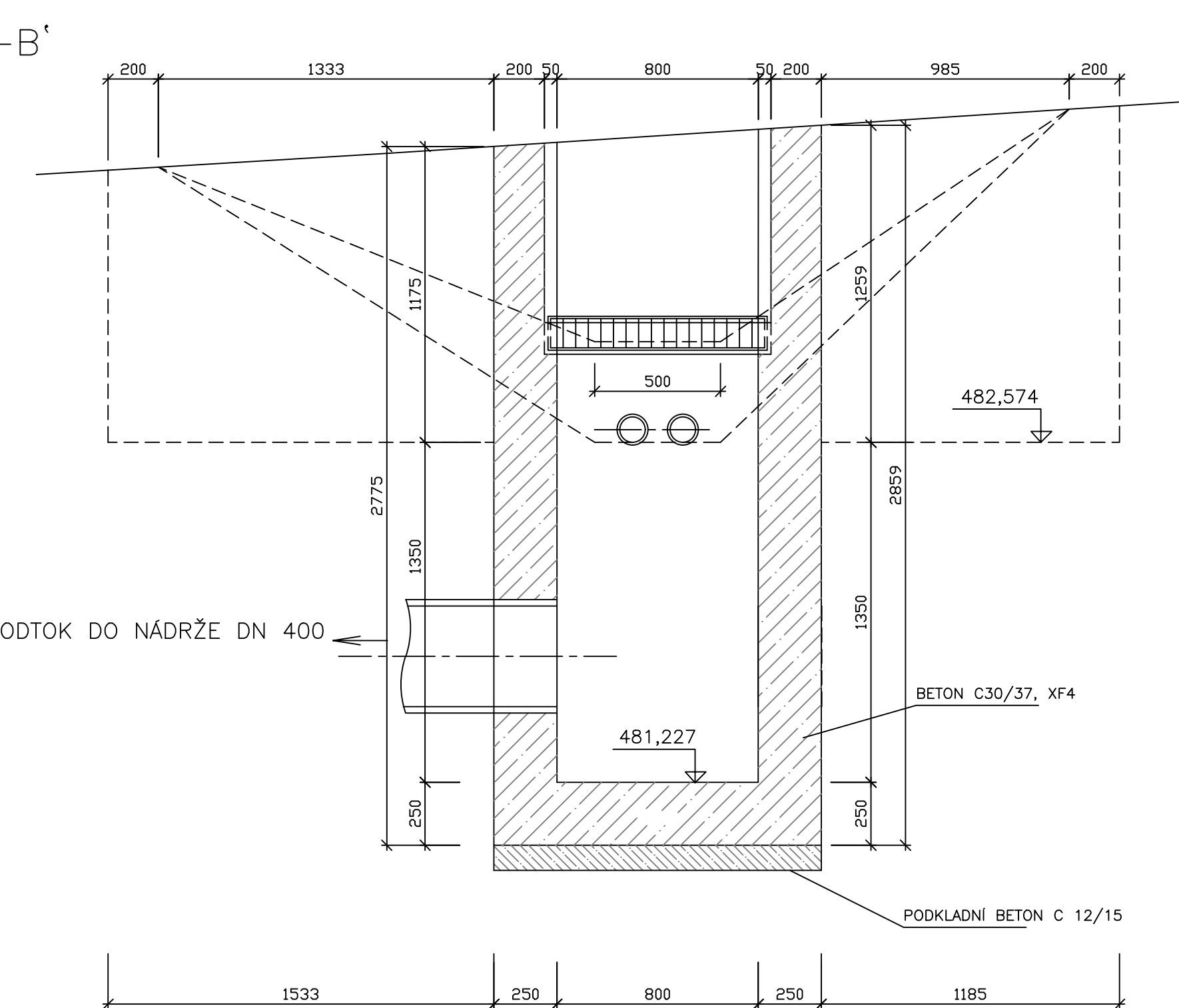


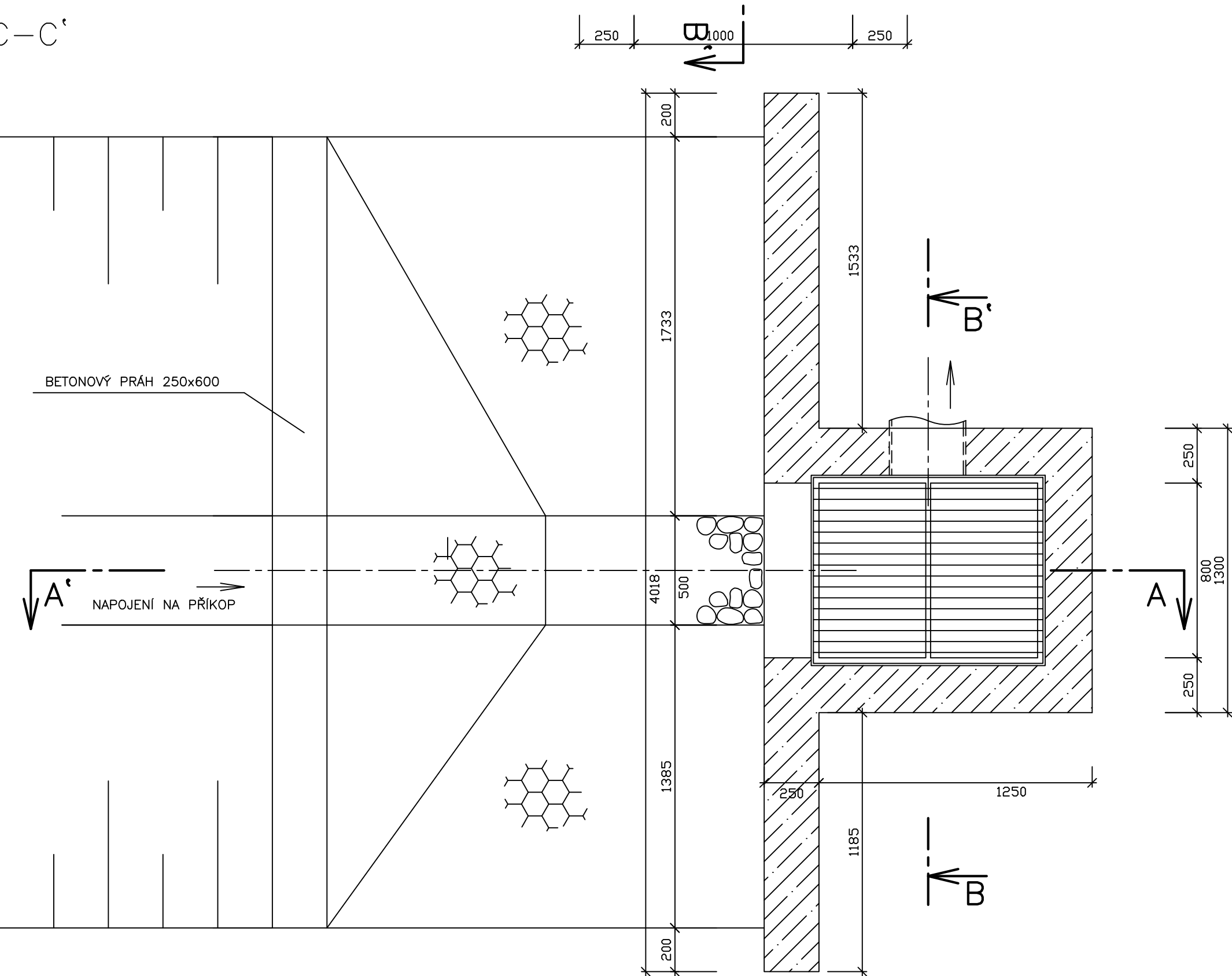
ŘEZ A-A'



ŘEZ B-B'



ŘEZ C-C'



D 315

SOUŘADNICOVÝ SYSTÉM : S-JTSK
VÝŠKOVÝ SYSTÉM : Bpv

II/360 Velké Meziříčí - JV obchvat 1. část			PDPS	
OBJEDNATEL: Kraj Vysočina Žižkova 57 587 33 Jihlava				
PROJEKTANT: SPOLEČNOST "SHP + SHB - Velké Meziříčí" HLAVNÍ INŽENÝR PROJEKTU: Ing. Zbyněk Lazar			VEDOUcí SPOLEČNÍK SPOLEČNOSTI: Stráský, Huslý a partneři s.r.o. Bohunická 50 619 00 Brno	
VEDOUcí PROJEKTANT	ING. IVANA NOVOTNÁ		PROJEKTANT OBJEKTU: ALEF BRNO spol. s r.o. 	
VYPRACOVAL	ING. IVANA NOVOTNÁ		Príkop 8 602 00 BRNO IČO: 469 81 594 tel./fax: 00420 541249171 e-mail: info@alefbrno.cz	
KONTROLOVAL	Ing. Pavel Svoboda		DATUM	
KRAJ: VYSOČINA			08/2025	
INVESTOR (OBJEDNATEL): KRAJ VYSOČINA			FORMÁT	
NÁZEV OBJEKTU:			6x44	
SO 315 - RETENČNÍ NÁDRŽ V KM 0,350 VLEVO			MĚŘÍTKO	
NÁZEV VÝKRESU:			1:20	
LAPAČ SPLAVENIN			ÚČEL	
			PDPS	
			Č. ZAKÁZKY	
			20087DZS	
			ARCHIVNÍ Č.	
			ČÍS. SOUPRAVY	
			ČÍS. VÝKRESU	
			D.315.7	